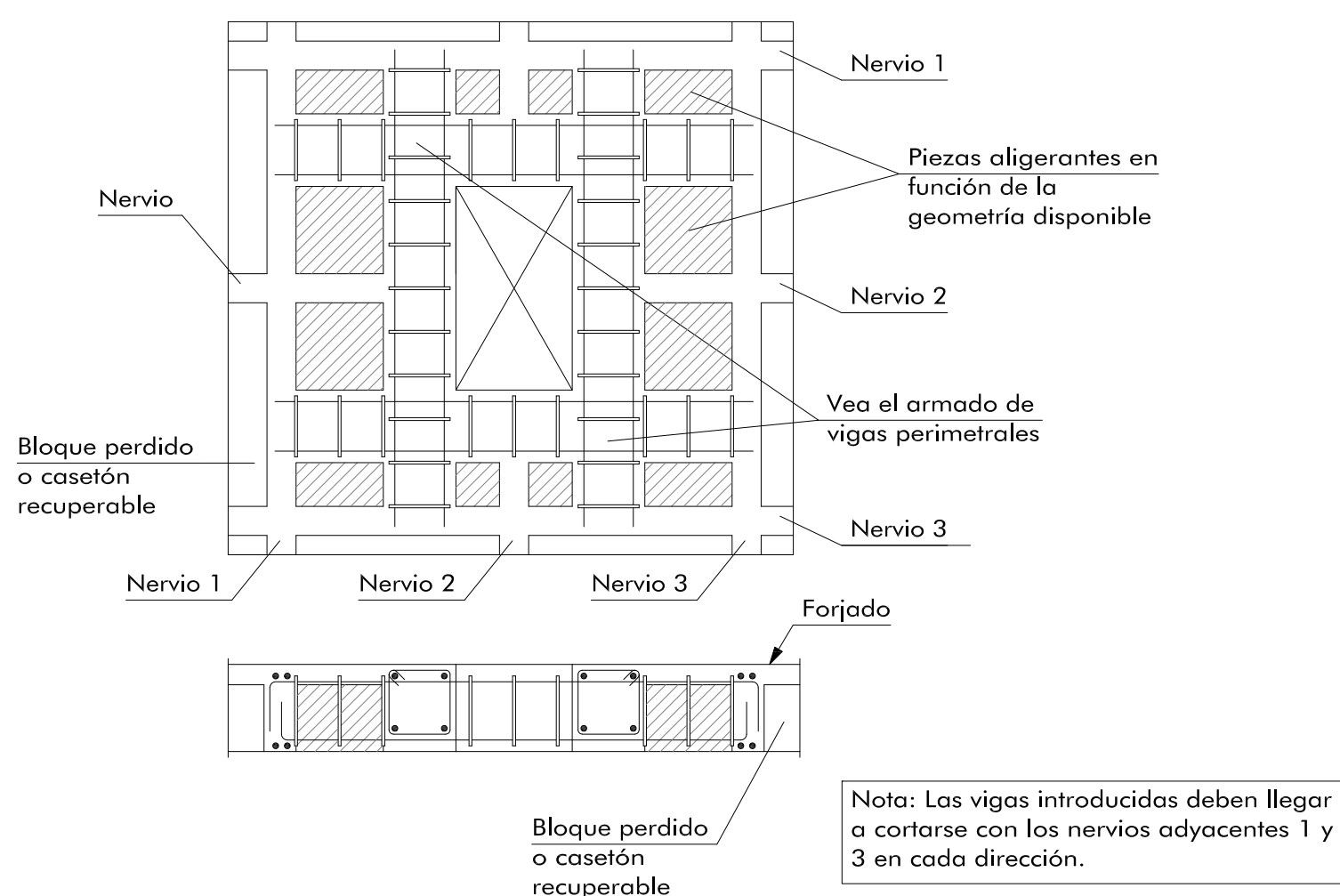
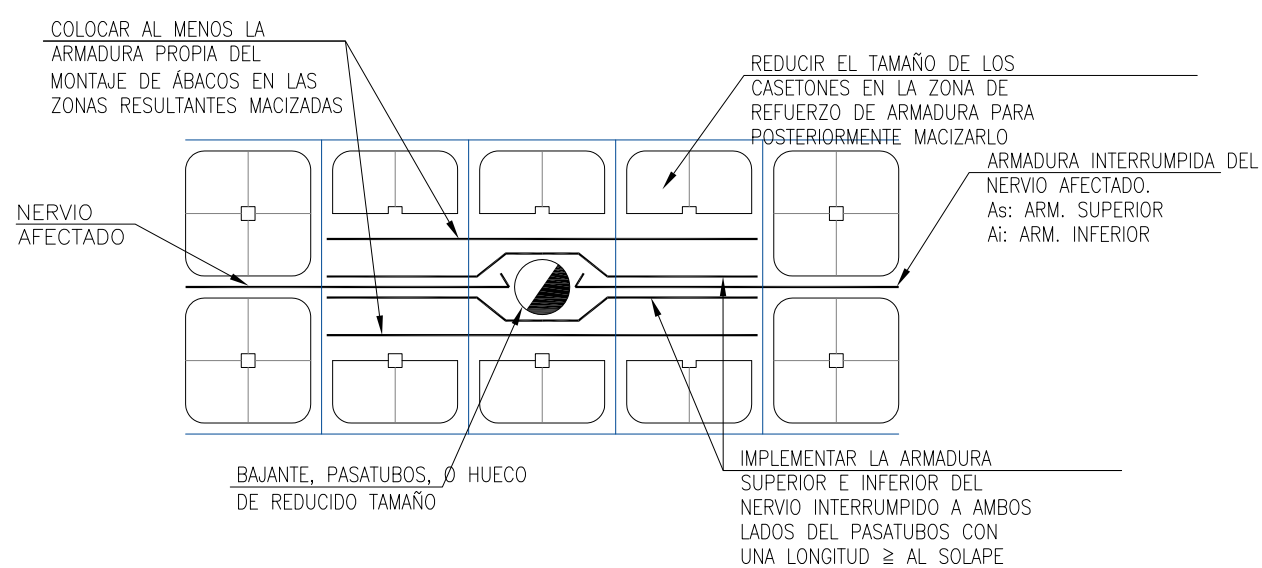


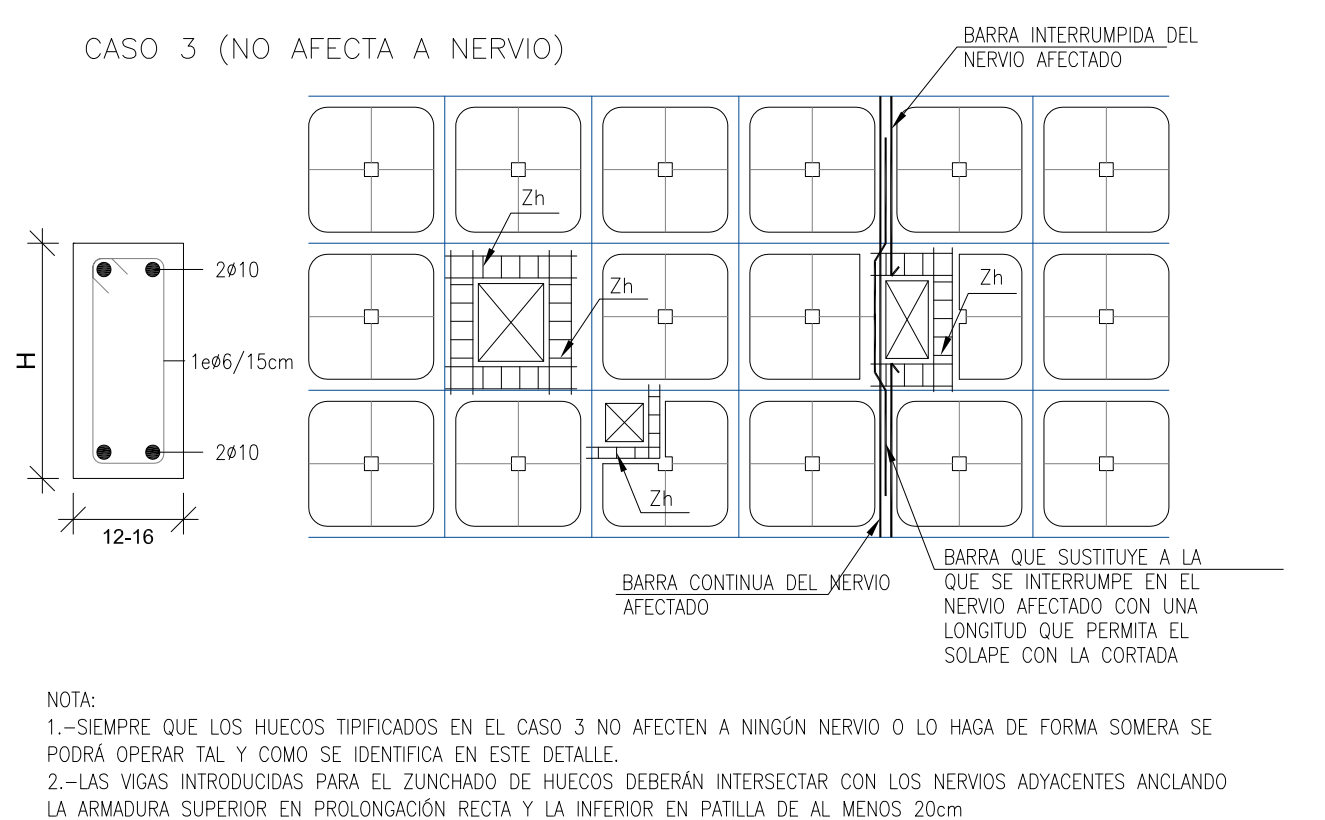
CASO 1



© 2004 Blackwell Publishing Ltd



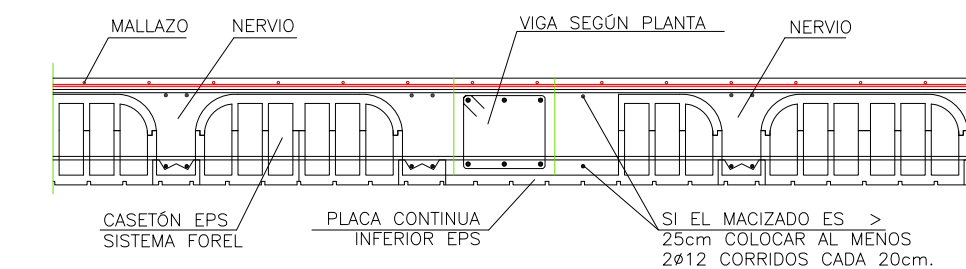
CASC 3 (NO AFFECT A NERVIO)



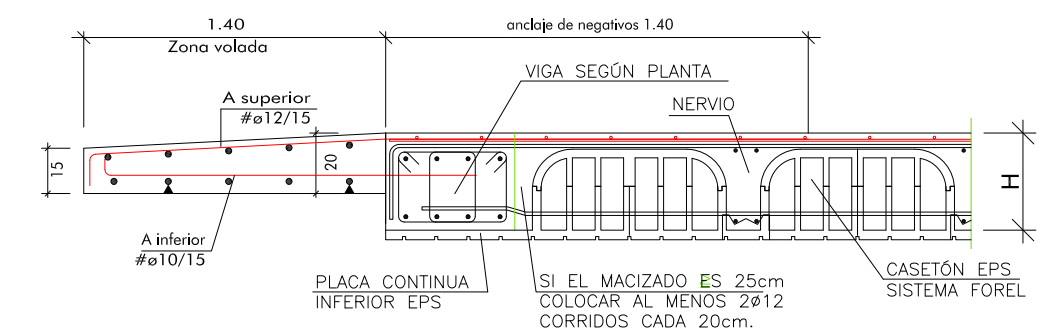
NOTA:

- 1.-SIEMPRE QUE LOS HUECOS TIPIFICADOS EN EL CASO 3 NO AFECTEN A NINGÚN NERVIÓ LO HAGA DE FORMA SOMERA SE PODRÁ OPERAR TAL Y COMO SE IDENTIFICA EN ESTE DETALLE.
- 2.-LAS VIGAS INTRODUCIDAS PARA EL ZUNCHADO DE HUECOS DEBERÁN INTERSECTAR CON LOS NERVIOS ADYACENTES ANCLANDO LA ARMADURA SUPERIOR EN PROLONGACIÓN RECTA Y LA INFERIOR EN PATILLA DE AL MENOS 20cm

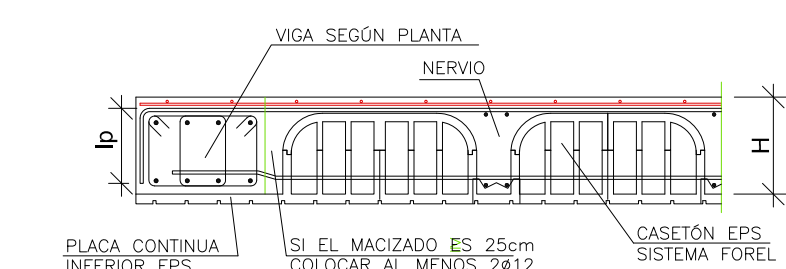
VIGA PLANA EN FORIADO RETICULAR



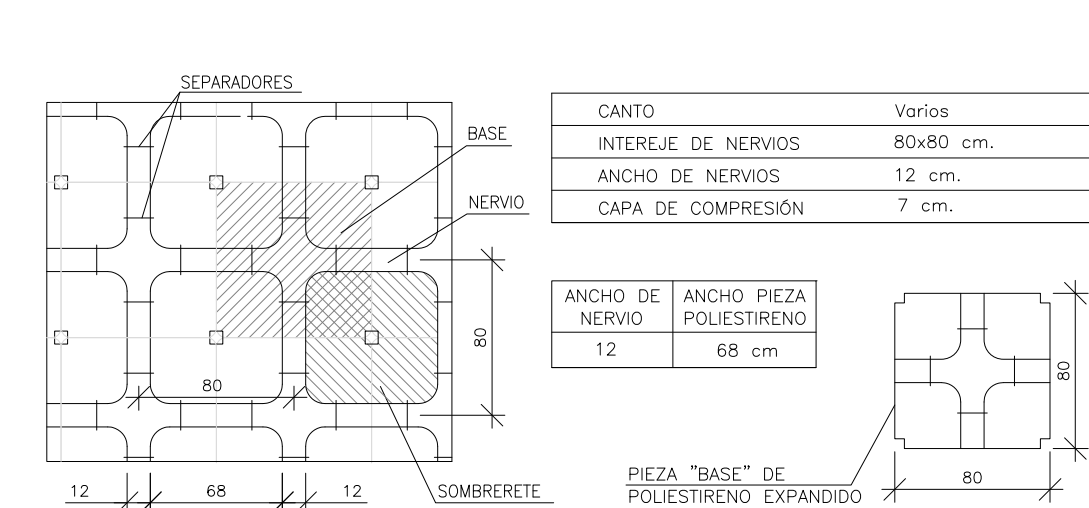
VUELTO LOSA EN FORIADO RETICULAR



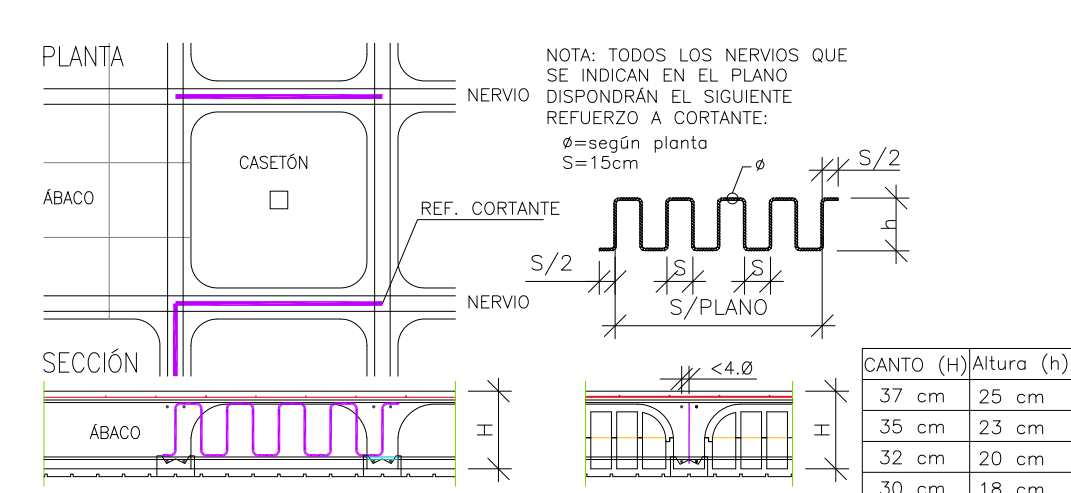
VIGA DE BORDE EN FORJADO RETICULAR



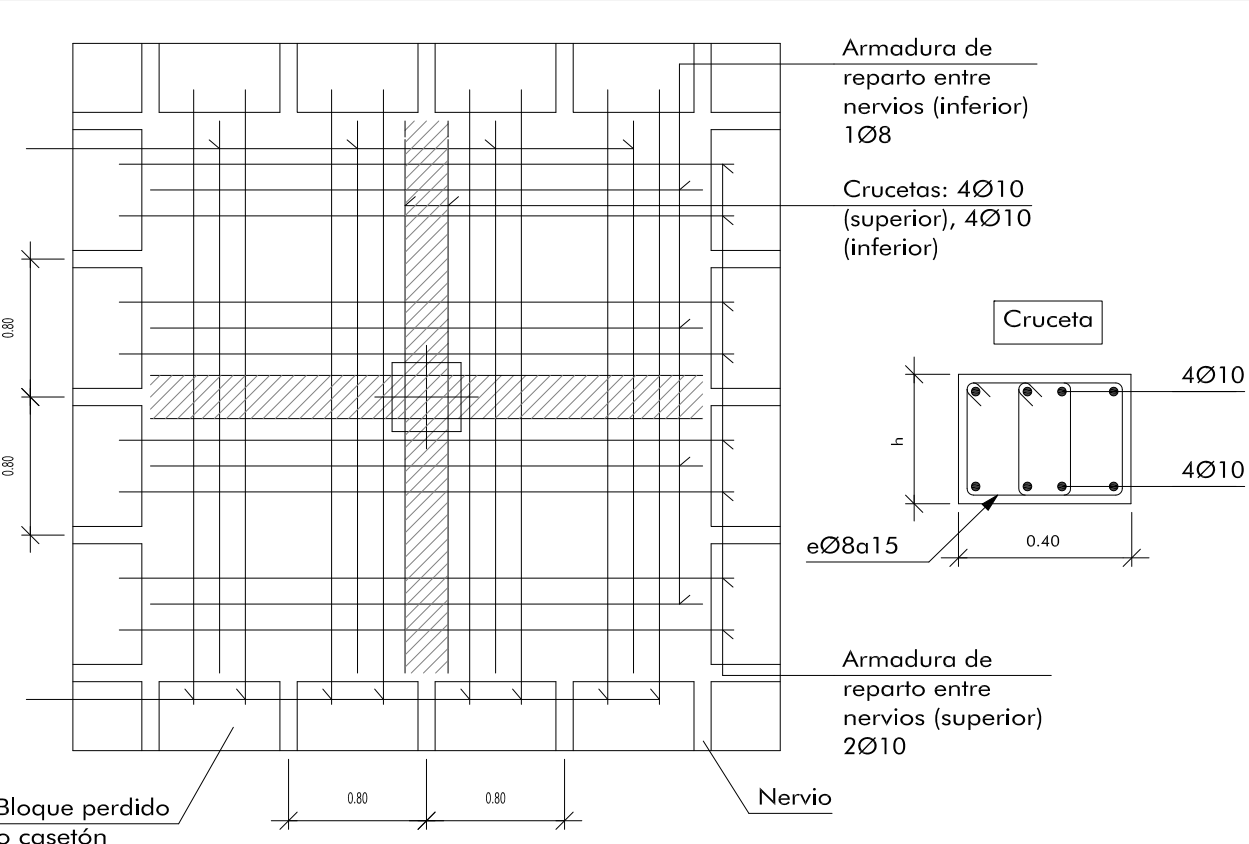
CARACTERÍSTICAS SISTEMA FOREI



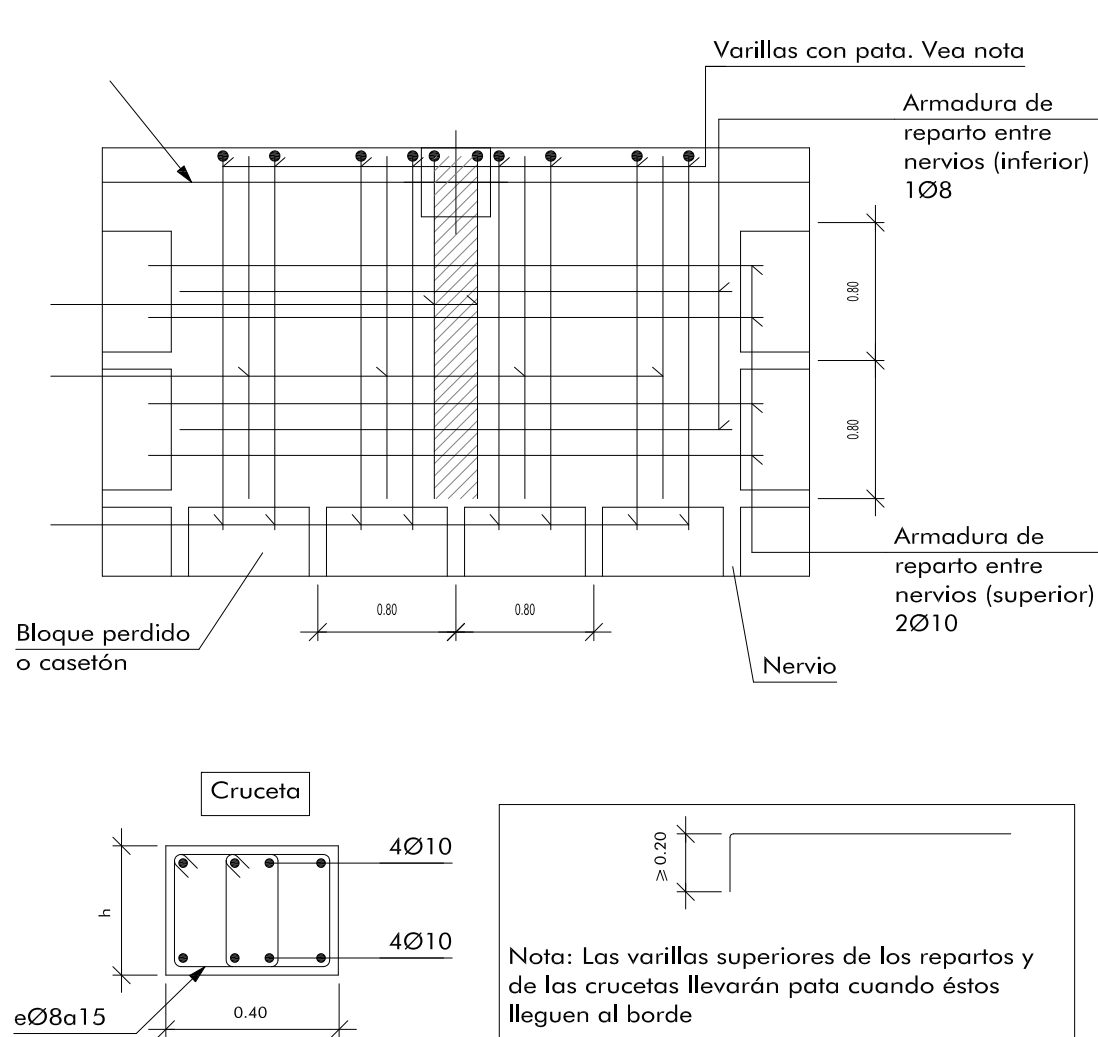
ARMADURA DE CORTANTE EN NERVIOS



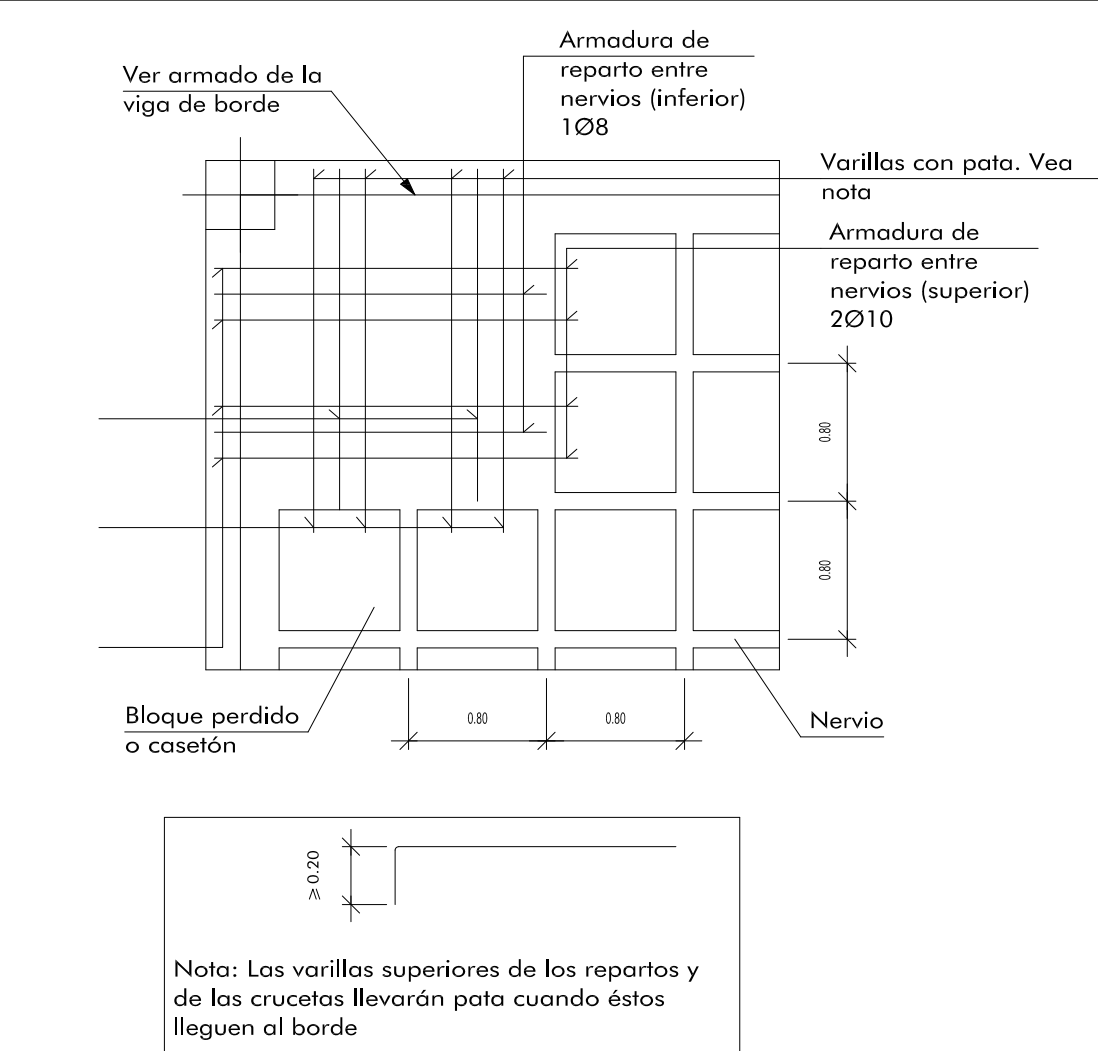
DETALLE GENERAL DE ÁRABO EN PILAR CENTRAL



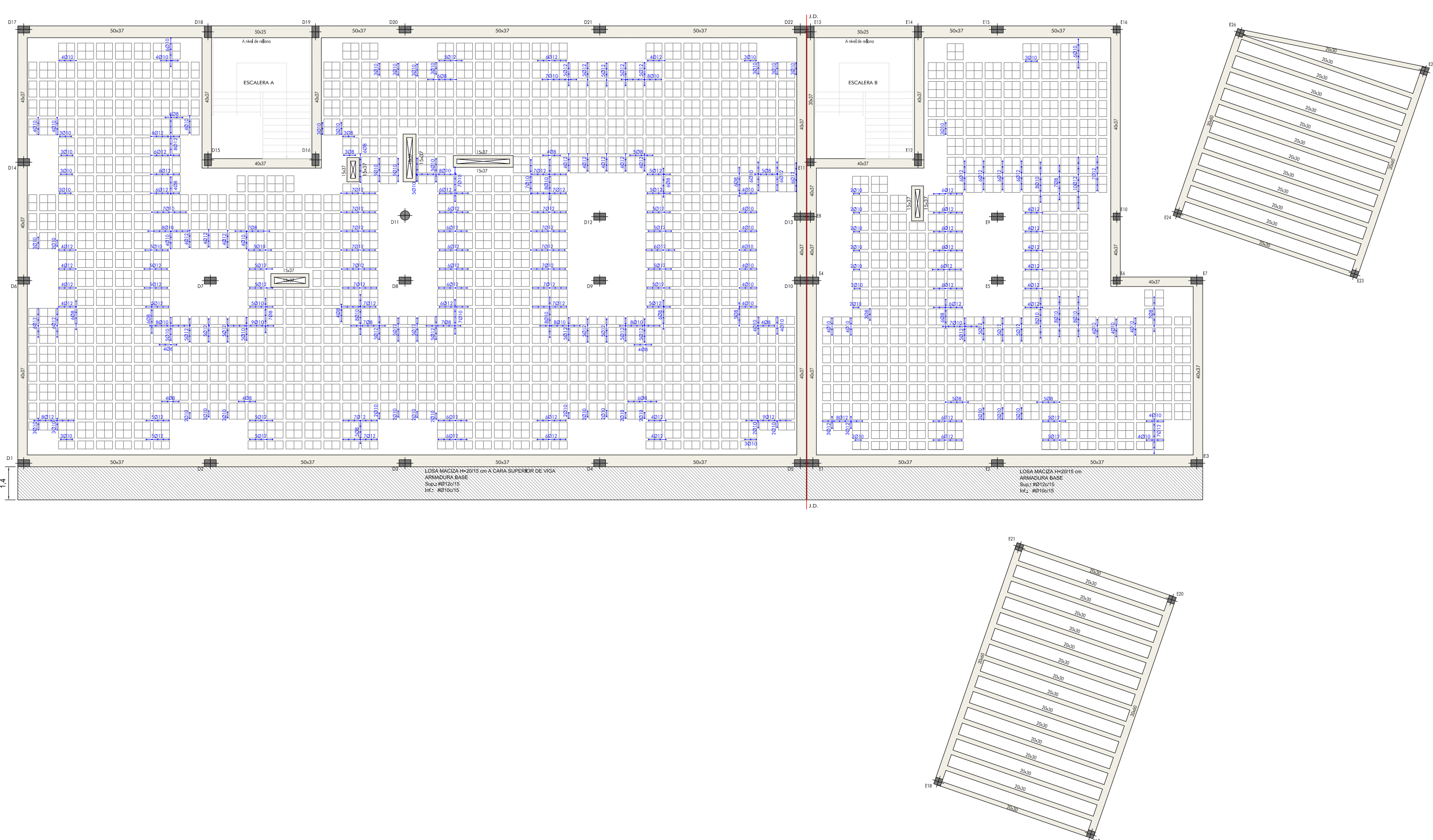
DETALLE GENERAL DE ÁBACO EN PILAR DE BORDE



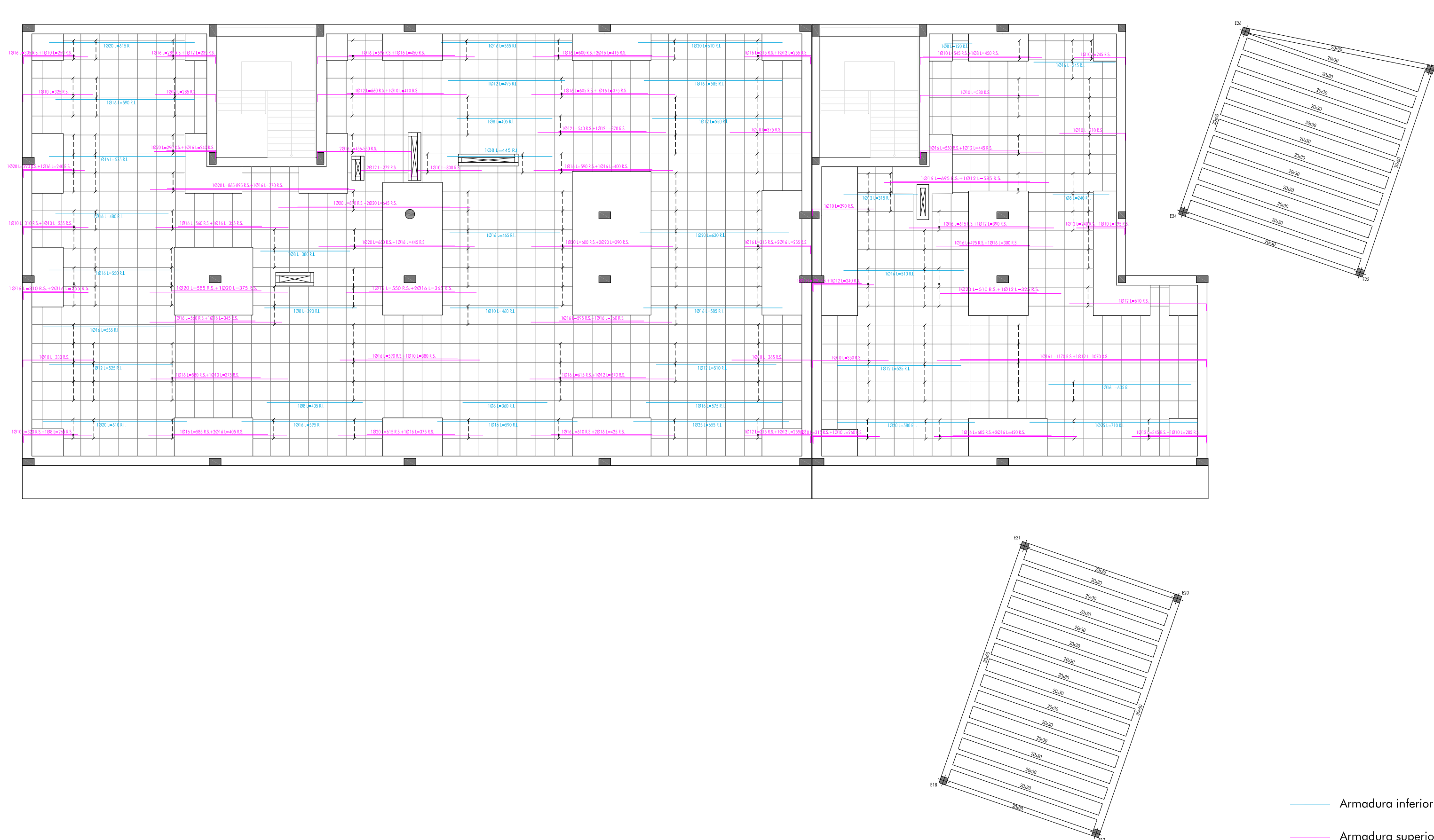
DETALLE GENERAL DE ÁRABO EN PILAR DE ESQUINA



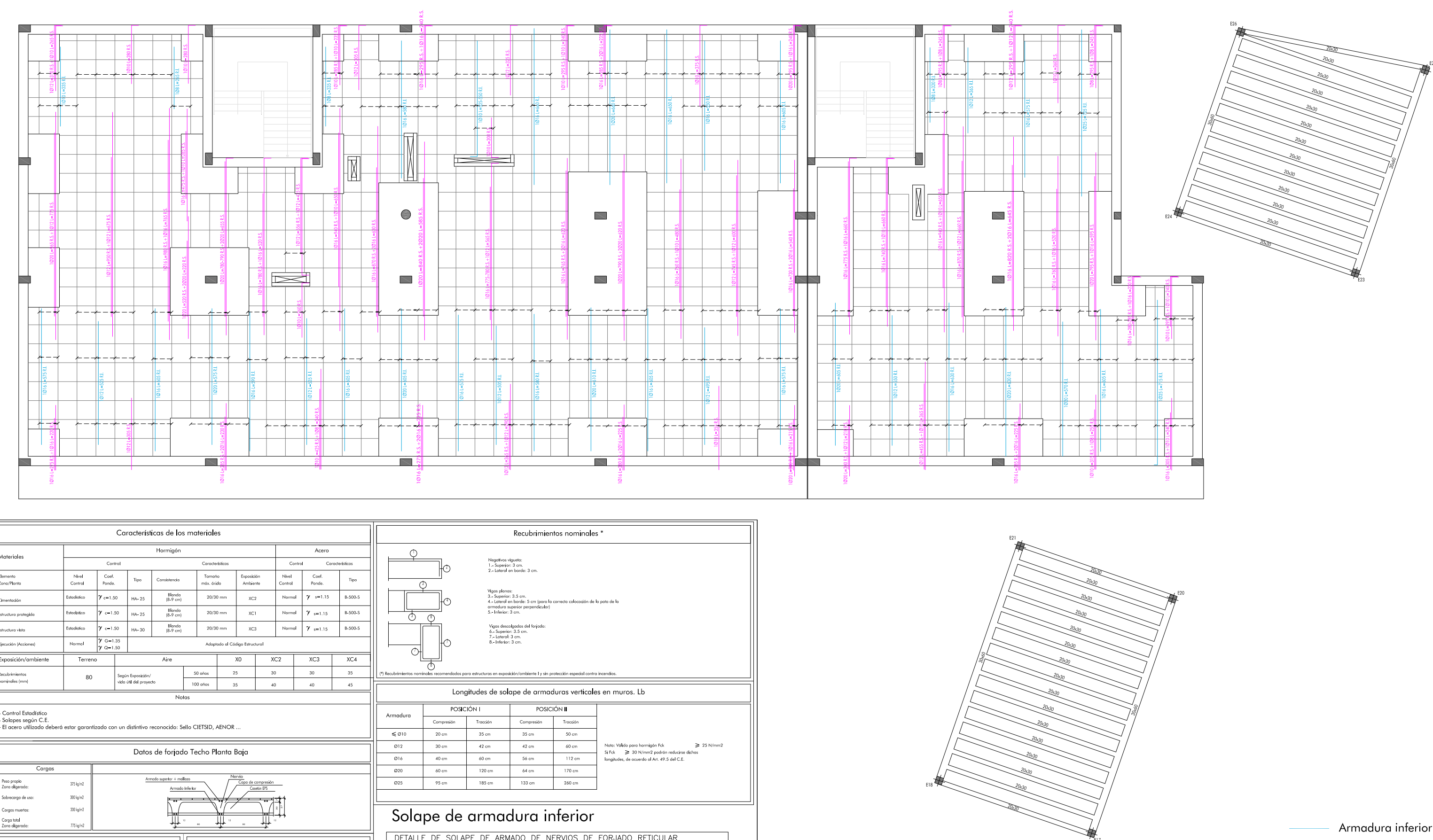
FORJADO RETICULAR TECHO PLANTA PRIMERA CARA ALTA NIVEL 274,90



ARMADURA DE REFUERZO LONGITUDINAL



ARMADURA DE REFUERZO TRANSVERSAI

[illegible]